

**DIMENSÕES EM MILÍMETROS (mm) - 60 Hz**

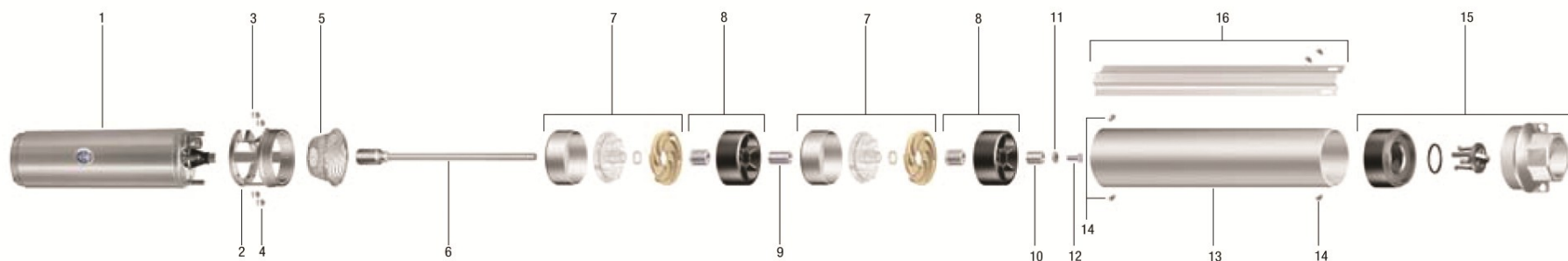
Descrição	SUB 40										
	1,5 cv			2 cv		3 cv		5 cv		7,5 cv	10 cv
Potência											
Referência	Mono 2 Fios	Mono 3 Fios	Trifásico	Mono 3 Fios	Trifásico	Mono 3 Fios	Trifásico	Mono 3 Fios	Trifásico	Trifásico	Trifásico
A	759	724	674	814	779	1032	957	1539	1384	1803	2177
B	385	350	300	380	345	480	405	745	590	740	810
D	374	374	374	434	434	552	552	794	794	1063	1367
M	95	95	95	95	95	95	95	95	95	95	95
R ("BSP)	2	2	2	2	2	2	2	2	2	2	2
Peso Bombeador (kg)	3,23	3,23	3,23	3,74	3,74	4,73	4,73	6,74	7,00	9,09	11,67
(***) Peso Motobomba (kg)	17,23	18,22	13,73	20,48	16,34	25,31	19,31	39,10	29,00	38,38	45,29

(\*\*\*) Nas motobombas com motor Monofásico 3 Fios, o peso da *Control Box* está incluído no item "Peso Motobomba".

Obs.: - As informações poderão sofrer alterações sem prévio aviso, de acordo com a evolução tecnológica.  
 - A utilização de motores diferentes do padrão de linha alteram as características de desempenho do conjunto.  
 - Imagens de caráter ilustrativo.

## Descrição dos Componentes do Produto

### SUB 40



Item	Descrição	Composição do Kit	Quant. de peças utilizadas no produto	Quant. de peças contidas na caixa do kit	SUB 40					
					1,5 cv	2 cv	3 cv	5 cv	7,5 cv	10 cv
1	Motor elétrico encapsulado, 2 Polos, 60 Hz	-	1	-						
2	Intermediário	-	1	-	8752160101A	8752160101A	8752160101A	8752160101A	8752160101A	8752160101A
3	Kit arruela de pressão 5/16"	-	4	4	8720022102A	8720022102A	8720022102A	8720022102A	8720022102A	8720022102A
4	Kit porca sextavada UNF 5/16"	-	4	4	8720153101A	8720153101A	8720153101A	8720153101A	8720153101A	8720153101A
5	Filtro	-	1	-	8752159101A	8752159101A	8752159101A	8752159101A	8752159101A	8752159101A
6	Eixo	-	1	-	8752133101A	8752133102A	8752133103A	8752133104A	8752133105A	8752133106A
7	Estágio completo	Divisão	Est.	1	8752124101A	8752124101A	8752124101A	8752124101A	8752124101A	8752124101A
		Rotor	Est.	1						
		Mancal do difusor	Est.	1						
		Difusor	Est.	1						
* 8	Kit mancal	Corpo do mancal	*	1	8752132101A	8752132101A	8752132101A	8752132101A	8752132101A	8752132101A
		Mancal	*	1						
** 9	Bucha Inox S 11X26mm	-	**	-	-	-	8752157102A	8752157102A	8752157102A	8752157102A
10	Bucha Inox S 11X20mm	-	1	-	8752157101A	-	8752157101A	8752157101A	8752157101A	8752157101A
11	Arruela 15X6X3	-	1	-	8752156101A	8752156101A	8752156101A	8752156101A	8752156101A	8752156101A
12	Parafuso M6X16	-	1	-	8752161101A	8752161101A	8752161101A	8752161101A	8752161101A	8752161101A
13	Corpo	-	1	-	8752158102A	8752158103A	8752158104A	8752158105A	8752158106A	8752158101A
14	Parafuso M4X8	-	3	-	100617440000600A	100617440000600A	100617440000600A	100617440000600A	100617440000600A	100617440000600A
15	Kit bocal de saída	Corpo da válvula	1	1	8752128101A	8752128101A	8752128101A	8752128101A	8752128101A	8752128101A
		O-ring	1	1						
		Válvula de retenção	1	1						
		Bocal de recalque	1	1						
16	Kit guarda cabo	Parafuso M4x8	2	2	8752129102A	8752129103A	8752129104A	8752129105A	8752129106A	8752129101A
		Guarda cabo	1	1						
<b>Número de Estágios (Est)</b>			<b>Est.</b>		<b>6</b>	<b>8</b>	<b>11</b>	<b>18</b>	<b>27</b>	<b>36</b>
<b>Diâmetro do Rotor (mm)</b>					<b>77</b>	<b>77</b>	<b>77</b>	<b>77</b>	<b>77</b>	<b>77</b>

\* Para item 8 da Sub 40 de 1,5cv e 2 cv, considerar quantidade = 1; Para Sub 40 de 3cv, quantidade = 2; Para Sub 40 de 5cv e 7,5cv, quantidade = 3; Para Sub 40 de 10cv, quantidade = 4.

\*\* Para item 9, considerar quantidade = Kit Mancal - 1, para todos os modelos.